

Futur réseau d'assainissement : lancement de la phase 3, avec fermeture partielle de la route de Sartrouville

C'est le début d'une nouvelle étape pour le chantier du futur réseau d'assainissement. Les travaux de la phase 3, avec fermeture partielle de la route de Sartrouville, démarreront le 29 mai prochain pour une durée de 3 mois.

Objectif : délester le réseau actuel et limiter les déversements en Seine

« Le réseau de transport des eaux usées et pluviales des communes de Saint-Germain-en-Laye, le Pecq, le Vésinet, Croissy-sur-Seine et Bougival est à quasi-saturation, même par temps sec » indique Arnaud Pericard, 1^{er} Vice-président CASGBS en charge de l'Eau et de l'assainissement, maire de Saint-Germain-en-Laye.

Ces travaux d'envergure ont pour but de délester le réseau actuel et limiter ainsi les déversements en Seine lors des épisodes pluvieux. Il s'agit de créer un nouveau réseau, capable d'absorber les volumes supplémentaires liés à l'évolution démographique de notre territoire ».

De diamètre variant de 600 à 800 mm, en fonte, ce nouveau réseau s'étendra sur 4,9 km depuis la rive droite du pont du Pecq jusqu'à l'émissaire du SIAAP situé dans le quartier de Montesson-La Plaine où les eaux transiteront alors jusqu'à la station d'épuration du SIAAP – Seine Aval. Il traversera ainsi les villes du Pecq, du Vésinet, de Montesson et de Chatou, sous 2 mètres de profondeur.

Des travaux complémentaires sont également nécessaires pour assurer le bon écoulement des eaux dans les réseaux : la construction de 3 postes de pompage et la requalification de 2 postes existants.



Coût de ces travaux d'envergure pour améliorer la qualité de l'eau de la Seine sur le territoire : 13,2 millions d'euros, pris en charge à hauteur de 4.7 millions d'euros par l'Agglo et 8,5 millions d'euros par l'Agence de l'Eau Seine Normandie.

Le confort des riverains en priorité

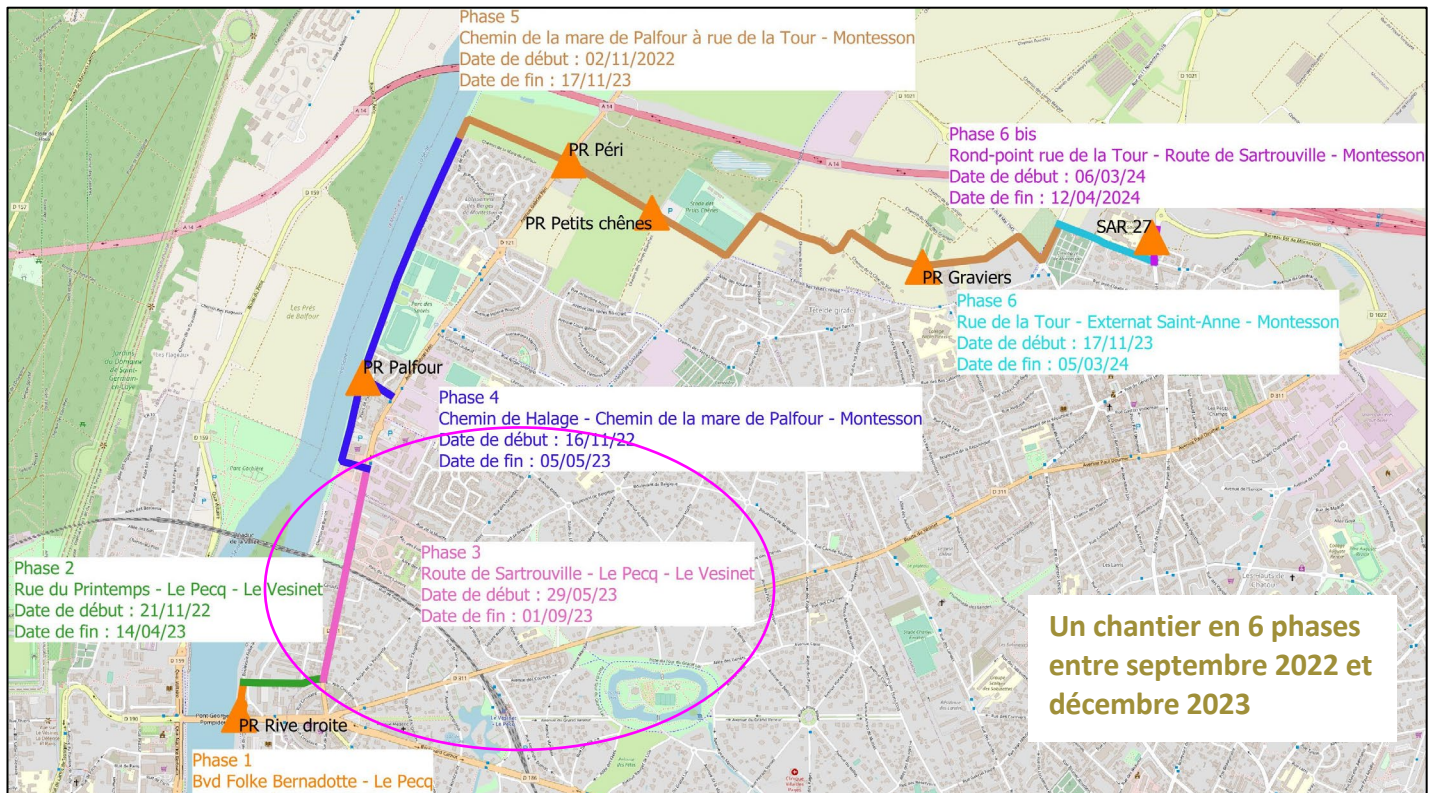
La durée prévisionnelle des travaux est de deux ans, en 6 phases et concerne 4 communes. Des déviations et des aménagements sont prévus selon les communes. Les riverains seront informés par courrier et voie d'affichage tout au long du chantier.

Pendant toute la durée des travaux, les riverains auront systématiquement un accès piéton à leur domicile. La collecte des déchets sera également assurée : en cas d'impossibilité de passage du camion de collecte, l'entreprise procédera au transport des bacs des riverains concernés jusqu'aux extrémités de la zone chantier et à leur remise en place.

Le Pecq

Les travaux boulevard Folke Bernadotte et rue du Printemps (phases 1 et 2) sont terminés.

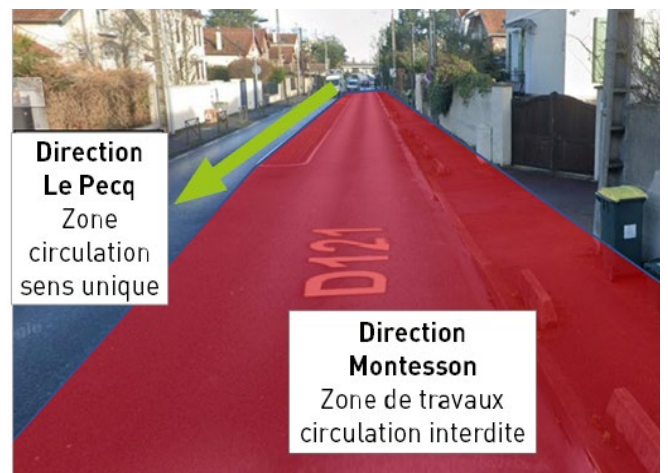
Le Pecq et Le Vésinet



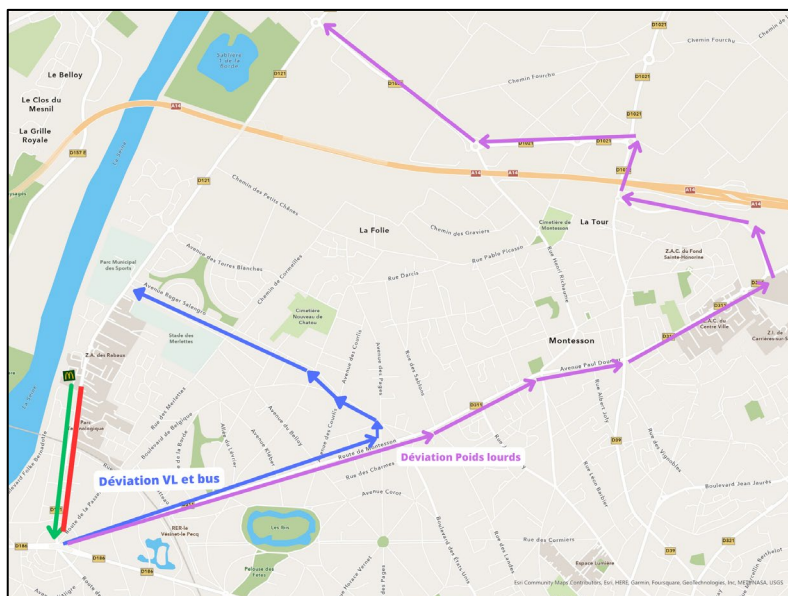
Les travaux de la route de Sartrouville (phase 3) débuteront lundi 29 mai pour une durée de 3 mois entre la rue du Printemps au Pecq et l'avenue Gabriel Péri à Montesson, à hauteur de la zone du McDonald's, avec fermeture totale de la demi-chaussée côté Le Vésinet.

Pendant toute la durée des travaux :

- > La circulation sera interdite dans le sens Le Pecq vers Montesson.
- > La circulation sera maintenue en sens unique de Montesson vers Le Pecq.



Les infos chantier seront mises à jour sur le site de l'Agglo www.casgbs.fr



- > Les riverains auront un accès piéton à leur domicile.
 - > L'accès véhicules des riverains sera possible en dehors des horaires de travaux : du lundi au vendredi avant 8h et après 18h, les week-end et jours fériés.
- Des déviations seront mises en place (voir plan).

Concernant la collecte des déchets

> Elle sera assurée pendant toute la période des travaux mais les jours et horaires de passage sont adaptés pour les habitations situées de part et d'autre de la zone de travaux, entre la rue du Printemps et l'avenue Gabriel Péri jusqu'au droit du McDonald's :

- **Ordures ménagères > mardi et vendredi**
- **Emballages et verre > jeudi**
- **Végétaux > lundi**

Collectes à partir de 15h (sortie des bacs le matin).

- **Encombrants > les samedis 3 juin, 1er juillet et 5 août**
- Collectes en porte-à-porte à partir de 6h (sortir les déchets la veille au soir).

> L'entreprise transportera au besoin les bacs vers des points de rassemblement et les remettra à leur place habituelle après passage de la benne.

Concernant les dessertes bus

Ligne G

> **Direction Gare de Sartrouville** : les arrêts «Jacques Cartier», «rue de Seine», «COMSIP» et «Hameau de Palfour» ne seront pas desservis. L'arrêt «Gabriel Péri» est reporté rue Roger Salengro à l'arrêt «Gabriel Péri» de la ligne 01. Les informations seront préalablement affichées aux arrêts.

> **Direction Le Pecq** : aucun changement.



Ligne 1

> **Direction Saint-Germain-en-Laye / lycée international** : pas de changement.

> **Direction Carrières-sur-Seine / lycée Les Pierres Vives** : les arrêts «rue de Seine» et «Gabriel Péri» ne seront pas desservis.



D'éventuels retards dus à la circulation et à la déviation sur l'ensemble de la ligne sont à anticiper.

Voir plans de déviation en annexe.

Montesson

La ville est concernée par les phases 4, 5, 6 et 6 bis.

La phase 4 a débuté le 11 avril et se terminera le 5 mai 2023

▪ Au niveau du Chemin de Halage :

Les travaux sont terminés et l'accès aux piétons et aux cyclistes est de nouveau disponible.

▪ Au niveau de la rue de Palfour :

Pendant cette période, l'accès véhicule aux riverains sera possible en dehors des horaires de travaux. L'accès aux piétons est maintenu pendant toute la durée des travaux. Le stationnement est provisoirement interdit.

Un flash info spécifique a été distribué aux riverains.

La phase 5 a débuté en novembre 2022 et se poursuivra jusqu'en octobre 2023

Les travaux se déroulent du lundi au vendredi de 8h à 18h30 :

Du 2 novembre 2022 au 26 mai 2023, chemin des Petits Chênes, entre l'avenue Gabriel Péri et le chemin des Cormeilles. Circulation interdite aux véhicules, piétons, cyclistes. Suivre les déviations mises en place.

Du 15 mai au 2 juin 2023 avenue Gabriel Péri, entre le chemin de la Mare de Palfour et le chemin des Petits Chênes. Circulation maintenue par demi-chaussée (mise en place de feux tricolores) ;

Du 4 septembre au 22 novembre 2023 chemin de Cormeilles, entre le chemin des Petits Chênes et le chemin du Ru de la Folie. Circulation interdite aux véhicules, piétons, cyclistes en semaine (accès possible le week-end) ;

Du 23 novembre 2023 au 29 janvier 2024 chemin du Ru de la Folie, entre le chemin de Cormeilles et le chemin de la Cote du Val. Circulation interdite aux véhicules, piétons, cyclistes en semaine (accès possible le week-end) ;

Du 30 janvier 2024 au 12 avril 2024 chemin des Graviers, entre le chemin du Ru de la Folie et la rue du 8 mai 1945. Circulation interdite aux véhicules, piétons, cyclistes en semaine (accès possible le week-end) ;

Du 4 septembre au 29 septembre 2023 rue du 8 mai 1945, entre le chemin des Graviers et la rue du 11 Novembre 1918. Circulation des véhicules maintenue en demi-chaussée (mise en place de feux tricolores) ;

Du 2 octobre au 19 octobre 2023 rue du 11 Novembre 1918, entre la rue du 8 mai 1945 et la rue de la Tour. Circulation des véhicules maintenue en demi-chaussée (mise en place de feux tricolores) ;

La phase 6 se déroulera du 17 novembre 2023 au 5 mars 2024

Les travaux se dérouleront du lundi au vendredi de 8h à 17h **rue de la Tour, entre la rue du 11 Novembre 1918 et la route de Sartrouville en passant devant l'externat Saint-Anne.** La circulation sera maintenue (stationnement neutralisé) comme l'accès aux piétons.

La phase 6 bis débutera en mars 2024 pour 1 mois.

Les travaux se dérouleront du lundi au vendredi de 8h à 17h **route de Sartrouville, entre le rond-point rue de la Tour et le raccordement au réseau SIAAP.**

La circulation sera maintenue par demi-chaussée au niveau du rond-point.

Route de Sartrouville, la circulation sera interdite aux véhicules pendant les horaires de chantier (accès possibles les soirs et week-end).

L'accès aux piétons sera possible en permanence.

PJ : plans

**Contact pour toute information :
cyclesdeleau@casgbs.fr**



**L'Agglo investit
pour vous**

**Construction d'un réseau
d'assainissement**

Le Pecq - Le Vésinet - Montesson - Chatou

- Pose de 4 900 mètres linéaires de canalisation de refoulement
- Création de 3 postes de pompage
- Requalification de 2 postes de pompage

MAÎTRISE D'OUVRAGE : Communauté d'agglomération Saint Germain Boucles de Seine	DURÉE DES TRAVAUX : 6 phases entre septembre 2022 et décembre 2023
MAÎTRISE D'OEUVRE : SEGIC Ingénierie	COÛT DES TRAVAUX : 13 200 000 € HT Subvention AESN : 8 500 000 € HT CASGBS : 4 700 000 € HT
ENTREPRISE : HP BTP	CONTACT : cyclesdeleau@casgbs.fr

Saint Germain bouclesdeseine | PECQ | MONTESSON | chatou | AGENCE eau SEINE | Ségic