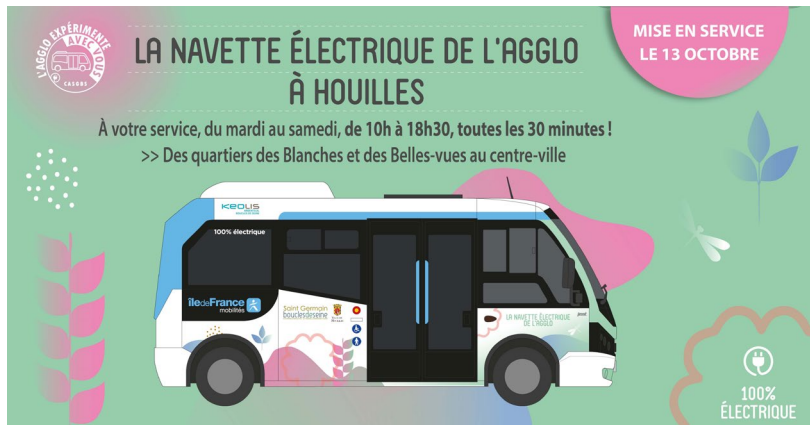


Navette électrique de l'Agglo : en test à Houilles dès le 13 octobre !



La tester c'est peut-être l'adopter

Sur le modèle des expériences déjà menées ou en cours sur le territoire (vélos et trottinettes électriques TIER en libre-service), les habitants auront 10 mois pour tester cette nouvelle solution de mobilité.

À terme, l'Agglo tirera le bilan de cette expérimentation. Si c'est un succès, les navettes seront pérennisées et intégrées dans le réseau existant ; dans le cas contraire, le projet sera stoppé.

Date d'inauguration : jeudi 13 octobre à 10h30, parvis de la Mairie.

P.J. : circuit et fiche horaires

À partir du 13 octobre, l'Agglo offre aux Ovilloises et Ovillois d'expérimenter pendant 10 mois une nouvelle solution de mobilité pour se déplacer aisément en centre-ville : une navette 100 % électrique !

À raison de deux véhicules mis à disposition par l'Agglo, la navette propose aux usagers un passage **toutes les 30 minutes, du mardi au samedi, de 10h à 18h30** et offre une desserte de proximité sur toute la commune en permettant des déplacements plus propres et plus durables en ville.

Des quartiers des Blanches et des Belles-Vues au centre-ville

L'itinéraire de la navette, conçu en boucles de 9,5 km, se fait au départ de la place Abbé Grégoire. Le circuit permettra notamment aux résidents des quartiers excentrés des Blanches et des Belles-Vues, de rejoindre facilement le centre-ville.

D'une capacité de 21 places et équipées de rampes pour les personnes à mobilité réduite, les navettes de l'Agglo offrent ainsi aux habitants un moyen de transport complémentaire aux lignes régulières existantes pour accéder facilement, en journée, à leurs lieux d'intérêt préférés : commerces, marché, mairie, lieux culturels...

Le choix du mode électrique et d'une taille adaptée pour desservir le centre-ville s'inscrit dans la volonté de l'Agglo de développer sur le territoire des mobilités douces, respectueuses de l'environnement ainsi que du cadre de vie urbain.

Horaires :

- > Du mardi au samedi de 10h à 18h30
- > 1 navette toutes les 30 minutes

Tarifs :

- > 1 ticket d'accès à bord (2 €)
- > Ticket T
- > Navigo
- > Imagine R

Itinéraire et fiches horaires disponibles sur www.casgbs.fr



Circuit de la navette

