

RENOUVELLEMENT URBAIN

LA LETTRE D'INFO DES INDES

n°2
juillet
2022

C'EST NOUVEAU !

Bienvenue • p. 2

DOSSIER

Promenade dans le futur • p. 3-5

TOUTE L'ACTU

Le calendrier • p. 6

FOCALE

L'emploi des jeunes du quartier, une priorité • p. 7

INITIATIVES

Le Conseil citoyen, le relais des habitants • p. 8

Plus d'informations sur :
sartrouville.fr



Yvelines
Le Département



ActionLogement

Foncière Logement

C'EST NOUVEAU !



© Ville de Sartrouville

BIENVENUE !

Lancée dans les années 2 000 et reprise aujourd'hui par le Nouveau Programme de Renouvellement Urbain (NPRU), la transformation du quartier du Plateau se poursuit avec la rénovation, à l'est, du quartier des Indes. Bientôt, 1 200 appartements neufs seront construits. Une opération d'envergure soutenue par un partenariat entre l'État, l'Anru, la communauté d'Agglomération Saint Germain Boucles de Seine (CA SGBS), la Ville, le bailleur social 1 001 Vie Habitat, le département des Yvelines, la Région, la Caisse des Dépôts et la Foncière Logement. Visite guidée !



Renouvellement du quartier des Indes

UN PARTENARIAT SOLIDE ENTRE TOUS LES ACTEURS

Rappel des grands principes du Nouveau Programme de Renouvellement Urbain : pour tout comprendre sur ce qui se profile dans votre quartier et en savoir plus sur les opportunités à saisir.

RECONSTRUIRE LE LOGEMENT SOCIAL AU 1 POUR 1

Deux nouvelles tours vont tomber à la fin de l'année dans le quartier des Indes. Ce ne sont pas moins de 675 logements qui seront démolis et 1200 appartements neufs qui sortiront de terre d'ici 2030. L'objectif est d'avoir une plus grande mixité sociale en démolissant une grande partie des logements sociaux pour les reconstruire sur un périmètre plus large afin de les déconcentrer.

Pour compenser la démolition des 675 logements sociaux, l'ANRU exige une reconstitution au 1 pour 1 / 1, c'est à dire 1 logement démoli = 1 logement reconstruit mais dans un périmètre élargi à toute la communauté d'agglomération. Ainsi 170 logements sociaux seront reconstruits dans les 10 années à venir, dans le quartier des Indes, environ 330 sur l'agglomération, le reste dans la ville de Sartrouville.

RÉÉQUILIBRER L'OFFRE DES LOGEMENTS

Avant, le quartier comptait 100 % de logements sociaux. Après démolition/ reconstruction, ils représenteront 50% de l'ensemble des logements du quartier. Les nouveaux seront répartis de façon différente, dans de petites opérations. Il s'agit de diversifier l'habitat sur le modèle de la résidentialisation : pavillons, petits immeubles collectifs, espaces urbains avec rues bien identifiées. Ces opérations s'intégreront dans un quartier dont les autres bâtiments de logements sociaux ont été rénovés et réhabilités. Cette transformation urbaine sera aussi l'occasion de compléter l'offre du quartier avec des services et des équipements publics de qualité (sportifs, sociaux, scolaires, ...) en adéquation avec les besoins des habitants.

LA MOBILISATION DE TOUS

Aux manettes de ce vaste programme, la communauté d'agglomération, en lien avec la ville de Sartrouville travaille avec 1001 Vies Habitat, l'unique bailleur social du quartier des Indes. A leurs côtés, l'Anru, la Caisse des Dépôts, le Département et la Région participent au financement des opérations. Côté construction, l'association Foncière Logement (rattachée à Action Logement) propose des logements en locatif intermédiaire et le groupe Bouygues, via son aménageur urbain UrbanEra, réalise des logements en accession à la propriété sur une partie du foncier libéré par les démolitions.

LE SAVIEZ-VOUS ?

Initié en 1943 et amplifié dans le cadre des politiques de reconstruction d'après-guerre, Action Logement (ex 1% patronal) est le principal financeur des opérations de renouvellement urbain. En outre, il apporte aides et services en lien avec le logement, à destination des salariés des entreprises cotisantes au 1% patronal. Renseignez-vous : si vous êtes éligible (salariés d'entreprise non agricole de plus de 10 salariés), vous pouvez prétendre dans le quartier des Indes à un logement neuf de qualité (appartement ou maison) que ce soit au sein du parc social, ou dans un logement construit par l'Association Foncière Logement. Ils sont généralement moins chers et plus grands que dans le locatif privé.

PROMENADE AU CŒUR DE VOTRE FUTUR QUARTIER

Découvrez les points forts du projet urbain proposé par l'agence D&A (Devillers et Associés), architecte urbaniste, mandaté par les partenaires de la Ville pour redessiner les Indes.

1 - DES DÉPLACEMENTS FACILITÉS

Le quartier va passer d'un urbanisme des années 60-70 à un urbanisme plus classique. Des rues et des venelles vont redécouper le secteur dans une logique d'espaces apaisés, largement végétalisés.

2 - DES ÎLOTS PRIVATIFS ET SÉCURISÉS

Les grands bâtiments collectifs devenus obsolètes seront remplacés par de petits bâtiments de 3 à 5 niveaux, ainsi que par des maisons groupées et des maisons superposées. Tous ces logements s'articuleront autour de cœur d'îlots privés végétatifs et clôturés, en parfaite intégration avec le patrimoine existant, déjà réhabilité au cours de l'ANRU 1 et en cours sur le secteur.



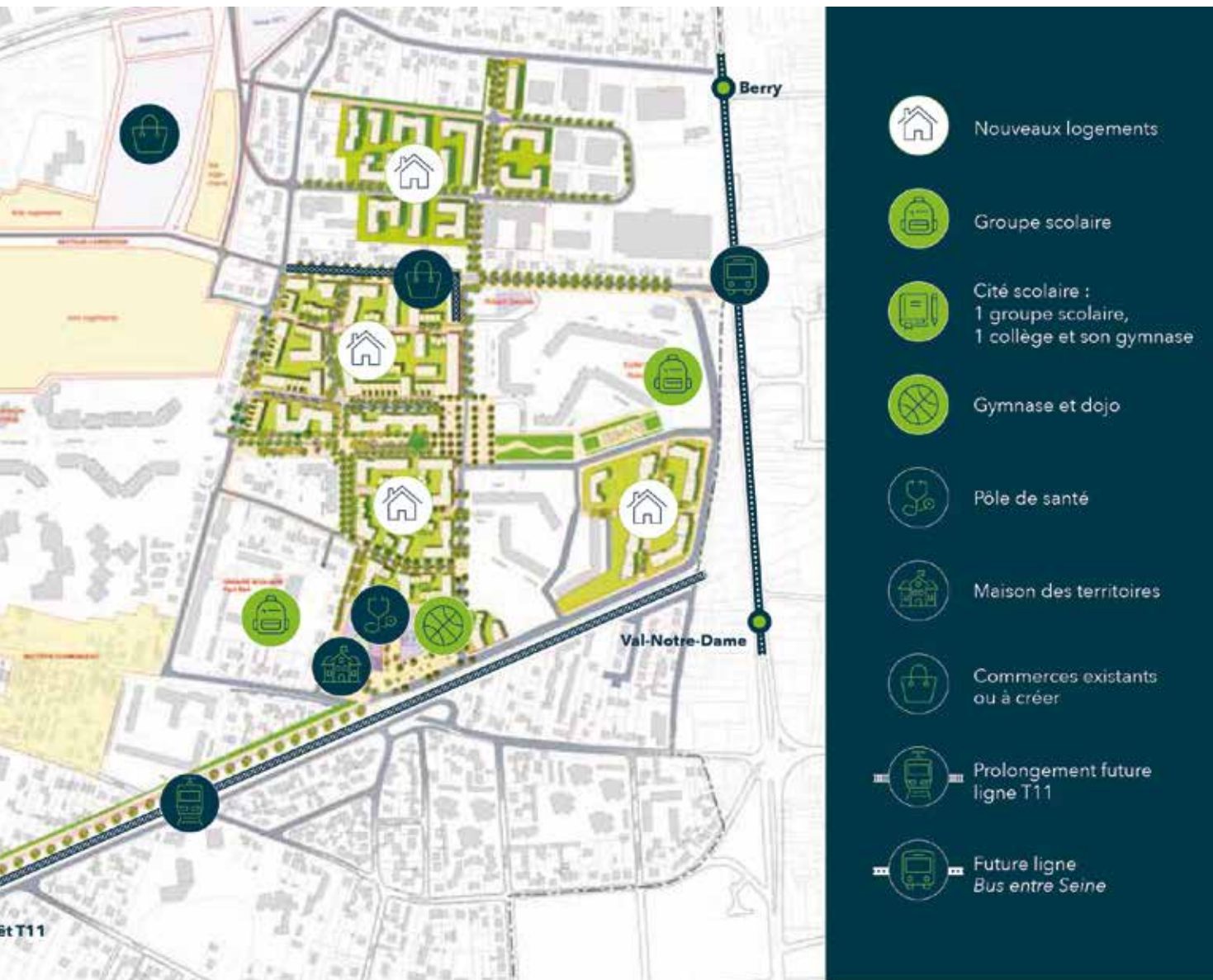
3 - DE NOUVEAUX ÉQUIPEMENTS PUBLICS

De nouveaux commerces s'organiseront le long de la rue du Berry. Au sud, des équipements publics seront créés : un nouveau gymnase et la maison du département qui regroupe les services sociaux et de santé.

4 - DES OPÉRATIONS RÉSIDENTIELLES

Au nord, la zone d'activités des Bureaux a vocation à se transformer pour laisser place à des opérations résidentielles. 26 logements sociaux ont déjà été reconstitués rue Estienne-d'Orves en début d'année et deux opérations sont en cours : l'une avec 70 logements privés, l'autre proposant 15 logements de reconstitution de l'offre locative et 36 logements en locatif intermédiaire.





©Bouygues Immobilier

5 - DE NOUVELLES RUES

Pour désenclaver le quartier des Sureau, une nouvelle voie reliera la rue d'Estienne-d'Orves à la rue du Berry.

Celle-ci sera prolongée à l'ouest vers la rue Saint-Exupéry à travers la parcelle Carrefour.

6 - DE NOUVEAUX TRANSPORTS ET UNE CITÉ SCOLAIRE

La rue du Berry accueillera un bus à haut niveau de service. C'est à l'arrière du Théâtre-Centre Dramatique National que la nouvelle cité scolaire (collège et groupe scolaire) s'installera.

« Nous nous sommes attachés à réorganiser les transversalités nord-sud et est-ouest afin de requalifier l'espace public, support du lien social. »

Benoît Billy, architecte urbaniste, agence D&A

2022 - 2023 : LA POURSUITE DES OPÉRATIONS

Petit à petit, le quartier change de visage au gré des démolitions, constructions, créations de nouvelles circulations...

PRIORITÉ AU RELOGEMENT

Encadré par une charte, le relogement des habitants est assuré par le bailleur social 1001 Vies Habitat, en partenariat avec l'État, la Ville, Action Logement et la communauté d'Agglomération. Une personne missionnée à temps plein sur le relogement rencontre individuellement chaque famille et l'accompagne tout au long de la démarche. En 2022, l'opération de relogement s'est achevée pour les habitants des tours 17 et 18 et est engagée pour ceux du bâtiment 10.

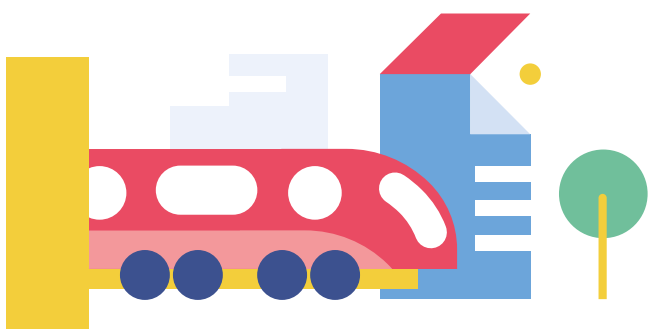
LE CALENDRIER DU RELOGEMENT

- 2022-2023** ● relogement du bâtiment 10, rue Martin-Luther-King (131 logements)
- 2023-2024** ● relogement du bâtiment 12, rue M.L-King et rue Maurice-Audin (110 logements)

DES DÉMOLITIONS À PARTIR DE 2022

Pour diversifier l'offre de logements dans le quartier, plusieurs opérations de déconstruction-reconstruction sont nécessaires dans les 10 années à venir, avec une règle simple : pour 1 logement social démoli, 1 logement social est reconstruit, dans le quartier, la ville ou l'agglomération.

FIN 2023, S'ACHEVERA LA DÉMOLITION DES TOURS 17 ET 18, AVENUE DE L'EUROPE ET RUE DU 8 MAI 1945



DES CONSTRUCTIONS NEUVES

Pour diversifier l'offre, plus de 1 000 nouveaux logements seront construits sur les emprises des bâtiments emprises démolis, dont 170 logements locatifs sociaux, 210 logements locatifs intermédiaires et 638 en accession libre et en accession sociale. Les premières constructions ont été livrées au printemps 2022.

LE CALENDRIER DES CONSTRUCTIONS

- 2022-2024** ● construction de 41 logements dont 26 livrés début d'année dans le quartier des Sureauux
- 2022-2026** ● constructions neuves sur le secteur du bâtiment 4 : 232 logements (dont 168 en accession libre, 16 en prêt locatif social, 48 logements sociaux) et 39 logements locatifs intermédiaires
- 2024-2025** ● constructions neuves dans le secteur des tours 17 et 18 (96 logements locatifs intermédiaires)



Programme régional d'insertion des jeunes (PRIJ) L'EMPLOI DES JEUNES DU QUARTIER, UNE PRIORITÉ

Lancé en juin 2018, le Programme régional d'insertion des jeunes (PRIJ) de Sartrouville s'est organisé autour de la MJC présente dans le quartier des Indes, du service public de l'emploi (Mission locale de Sartrouville et de Pôle Emploi) ainsi que du COS Judo. Patrice Azan, délégué du Préfet et animateur du Prij, nous en dit plus.

QUELLE EST LA MISSION DU PRIJ ?

Par le biais de la MJC, le Prij repère et d'identifie les jeunes dits « invisibles », c'est-à-dire les jeunes non connus du service public de l'emploi qui sont alors accompagnés et pris en charge par la Mission locale et Pôle Emploi pour entrer dans un parcours d'insertion. L'objectif est de trouver avec eux des solutions positives : formations, alternance, CDD, CDI, ...

Depuis sa création, le Prij s'est étendu en 2021 à la ville de Carrières-sur-Seine et cette année au pôle éducatif de la municipalité de Sartrouville afin d'assurer une articulation avec le programme de réussite éducative (PRE) de la ville.

QUELS SONT LES AUTRES PARTENAIRES DU PRIJ ?

Le PRIJ s'appuie aussi sur la protection judiciaire de la jeunesse, le département, les organismes de formation, l'Établissement pour l'insertion dans l'emploi (Epide), ... Tous sont conviés à nos réunions mensuelles en fonction des sujets traités afin de trouver ensemble une palette élargie de solutions d'insertion et d'emploi.

LE SAVIEZ-VOUS ?

Depuis le 9 mai 2022, l'agglomération déploie une Cité de l'emploi dans les quartiers prioritaires de Sartrouville (Le Plateau et le Vieux-Pays) et de Carrières-sur-Seine en mobilisant les acteurs de l'emploi, de l'insertion et de la formation. Ainsi et sur le même modèle que le PRIJ (suivi renforcé et individualisé) la Cité de l'emploi propose, depuis peu, un accompagnement aux femmes et aux demandeurs d'emploi de longue durée.

Contact : emploi@ags-asso.fr

CES PARTENARIATS ÉTROITS VOUS PERMETTENT D'AFFICHER UN BEAU BILAN. QUELS SONT AUJOURD'HUI VOS PROJETS ?

Nous sommes toujours en quête de solutions innovantes afin de construire des parcours attractifs pour des jeunes qui ont besoin d'un accompagnement individualisé. Nous avons l'ambition de garantir le dispositif « Contrat engagement des jeunes » (CEJ) afin qu'il profite pleinement aux jeunes des quartiers prioritaires de la politique de la ville. Nous souhaitons également associer le plus en amont possible le milieu scolaire (collèges/lycées/CIO) afin d'anticiper le décrochage scolaire et d'organiser une prise en charge précoce des jeunes. Enfin, nous cherchons à resserrer les liens avec l'enseignement supérieur et le monde de l'entreprise pour rapprocher les jeunes des opportunités de formation et d'emploi.

Contact : insertion-mlk@mjcsartrouville.asso.fr

« Toujours en quête de solutions innovantes afin de construire des parcours attractifs »
Patrice Azan, délégué du Préfet et animateur du Prij

CHIFFRES CLÉ

10 À 12 jeunes rentrent dans le Prij chaque mois

530 jeunes identifiés, accompagnés et pris en charge en 4 ans

70 % c'est le taux de sortie positive (rescolarisation, alternance, formation, CDD, CDI, ...)

LE CONSEIL CITOYEN, LE RELAIS DES HABITANTS

La loi du 21 février 2014 de programmation pour la ville et la cohésion urbaine pose la co-construction avec les habitants comme principe fondateur et axe d'intervention majeur de la politique de la ville. Ce collectif d'habitants et d'acteurs du quartiers (associations, commerçants, professions libérales...) permet la création et la réalisation de projets ou d'actions pour améliorer la vie du quartier.

UN CONSEIL CITOYEN, C'EST QUOI ?

Depuis 2015, un conseil citoyen doit être mis en place dans les villes comprenant un quartier prioritaire au titre de la Politique de la Ville, comme le quartier du Plateau. Relais des attentes des habitants auprès des institutions, il répond à un principe de neutralité et de parité (50 % femmes et 50 % hommes) avec 2 collèges : l'un est composé d'habitants, l'autre d'acteurs locaux/associations.

QUEL EST SON RÔLE ?

Remobilisé depuis 2021, le nouveau conseil citoyen de Sartrouville compte 19 membres (10 habitants et 9 acteurs locaux, principalement issus des associations sportives, culturelles et sociales), régulièrement invité aux instances de pilotage de la politique de la ville et du renouvellement urbain. À votre écoute afin de recueillir vos souhaits sur la vie du quartier, il se réunit au moins 1 fois par mois et peut soutenir et initier des actions menées au cœur du quartier.

« NOUS SOMMES DES PASSEURS D'INFORMATION »

« Faire partie du conseil citoyen est prenant mais très intéressant. J'ai pu bénéficier de formations (notamment à l'École de Renouvellement Urbain) afin de m'approprier le vocabulaire lié à l'urbanisme, ce qui est utile pour participer aux comités de pilotage auxquels nous sommes régulièrement invités. Grâce aux enquêtes publiques réalisées, nous pouvons exprimer les appréhensions des habitants sur la démolition des logements, les questions de relogement. Travailler de manière concertée sur l'avenir du quartier est important pour le vivre-ensemble. »

Monique Goyer, membre du collège habitant du Conseil citoyen de Sartrouville



« LES DIAGNOSTICS EN MARCHANT », UNE ACTION PHARE

Ces marches exploratoires organisées par la CASGBS, avec la ville (élus et services), les bailleurs sociaux, les habitants, dans le quartier et les parties communes des résidences, etc. sont l'occasion de constater ensemble ce qui va et ce qui ne va pas au quotidien, d'échanger et de faire remonter vos remarques. Le rôle du conseil citoyen est alors essentiel pour mobiliser le plus grand nombre.

Deux « Diagnostics en marchant » sont menés chaque année. N'hésitez pas à y participer pour échanger et trouver des solutions aux problématiques rencontrées dans votre quartier.

Besoin d'en savoir plus sur les transformations en cours ?

Contactez les membres de votre conseil citoyen, ils vous informeront sur le renouvellement de votre quartier : conseilcitoyensartrouville@gmail.com