

COLLECTE DES DÉCHETS

2022 ■ AIGREMONT

Les collectes sont assurées toute l'année, y compris les jours fériés.

MAI	JUIN	JUILLET	AOÛT	SEPTEMBRE	OCTOBRE	NOVEMBRE	DÉCEMBRE
D 1	M 1	V 1 ★	L 1 ★ 31	J 1	S 1	M 1 ▲	J 1
L 2 ★ 18	J 2	S 2	M 2	V 2 ★	D 2	M 2	V 2 ★
M 3 ▲	V 3 ★	D 3	M 3	S 3	L 3 ★ 40	J 3	S 3
M 4	S 4	L 4 ★ 27	J 4	D 4	M 4 ▲	V 4 ★	D 4
J 5	D 5	M 5 ▲	V 5 ★	L 5 ★ 36	M 5	S 5	L 5 ★ 49
V 6 ★	L 6 ★ 23	M 6	S 6	M 6 ▲	J 6	D 6	M 6 ▲
S 7	M 7 ▲	J 7	D 7	M 7	V 7 ★	L 7 ★ 45	M 7
D 8	M 8	V 8 ★	L 8 ★ 32	J 8	S 8	M 8 ▲	J 8
L 9 ★ 19	J 9	S 9	M 9	V 9 ★	D 9	M 9	V 9 ★
M 10 ▲	V 10 ★	D 10	M 10	S 10	L 10 ★ 41	J 10	S 10
M 11	S 11	L 11 ★ 28	J 11	D 11	M 11 ▲	V 11 ★	D 11
J 12	D 12	M 12 ▲	V 12 ★	L 12 ★ 37	M 12	S 12	L 12 ★ 50
V 13 ★	L 13 ★ 24	M 13	S 13	M 13 ▲	J 13	D 13	M 13 ▲
S 14	M 14 ▲	J 14	D 14	M 14	V 14 ★	L 14 ★ 46	M 14
D 15	M 15	V 15 ★	L 15 ★ 33	J 15	S 15	M 15 ▲	J 15
L 16 ★ 20	J 16	S 16	M 16 ▲	V 16 ★	D 16	M 16	V 16 ★
M 17 ▲	V 17 ★	D 17	M 17	S 17	L 17 ★ 42	J 17	S 17
M 18	S 18	L 18 ★ 29	J 18	D 18	M 18 ▲	V 18 ★	D 18
J 19	D 19	M 19 ▲	V 19 ★	L 19 ★ 38	M 19	S 19	L 19 ★ 51
V 20 ★	L 20 ★ 25	M 20	S 20	M 20 ▲	J 20	D 20	M 20 ▲
S 21	M 21 ▲	J 21	D 21	M 21	V 21 ★	L 21 ★ 47	M 21
D 22	M 22	V 22 ★	L 22 ★ 34	J 22 ◆	S 22	M 22 ▲	J 22 ◆
L 23 ★ 21	J 23 ◆	S 23	M 23 ▲	V 23 ★	D 23	M 23	V 23 ★
M 24 ▲	V 24 ★	D 24	M 24	S 24	L 24 ★ 43	J 24 ◆	S 24
M 25	S 25	L 25 ★ 30	J 25 ◆	D 25	M 25 ▲	V 25 ★	D 25
J 26 ◆	D 26	M 26 ▲	V 26 ★	L 26 ★ 39	M 26	S 26	L 26 ★ 52
V 27 ★	L 27 ★ 26	M 27	S 27	M 27 ▲	J 27 ◆	D 27	M 27 ▲
S 28	M 28 ▲	J 28 ◆	D 28	M 28	V 28 ★	L 28 ★ 48	M 28
D 29	M 29	V 29 ★	L 29 ★ 35	J 29	S 29	M 29 ▲	J 29
L 30 ★ 22	J 30	S 30	M 30 ▲	V 30 ★	D 30	M 30	V 30 ★
M 31 ▲		D 31	M 31		L 31 ★ 44		S 31

★ ORDURES MÉNAGÈRES



Lundi/Vendredi

▲ DÉCHETS VÉGÉTAUX



Mai à décembre
Mardi

⚠ Interruption les 2 premières semaines d'août

◆ ENCOMBRANTS



4^e jeudi du mois

Pour commander ou faire réparer vos bacs :

0 805 294 900

(Appel gratuit)

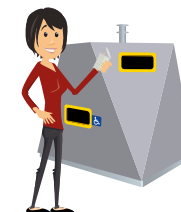


Pour recevoir des alertes et sortir vos bacs le bon jour, téléchargez l'appli **boucle_tri**

SORTIE DES BACS
ET DES ENCOMBRANTS

La veille après 19h

PAPIERS ET EMBALLAGES RECYCLABLES

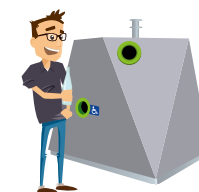


En vrac sans sac

Adresses des bornes

- en bas de la rue des Vignes (angle rue de la Rangée)
- en haut de la rue des Vignes (à la hauteur du n°25)

VERRE



À déposer en vrac, sans bouchon sans couvercle

Adresses des bornes

- en bas de la rue des Vignes (angle rue de la Rangée)
- en haut de la rue des Vignes (à la hauteur du n°25)

Déchetterie AZALYS

Route départementale 190
Lieu-dit « Les Bouveries »
78955 Carrières-sous-Poissy
01 30 06 30 30



PAPIERS & CARTONS + EMBALLAGES EN MÉTAL + BOUTEILLES ET FLAÇONS EN PLASTIQUE



Briques alimentaires, emballages en carton, boîtes à œufs en carton, boîtes de pizza.
Tous les papiers sont recyclables, ni déchiquetés ni froissés.

Ne pas mettre : essuie-tout, mouchoirs en papier et masques chirurgicaux >> Ordures ménagères.



Canettes, boîtes de conserve, couvercles, bouteilles de sirop, aérosols d'hygiène et alimentaires, barquettes alu...



Bouteilles, bidons et flacons vides en plastique avec les bouchons : produits d'entretien, d'hygiène et alimentaires...

Ne pas mettre : les suremballages, pots, sacs, gobelets, vaisselle, barquettes plastique & polystyrène >> Ordures ménagères.



En vrac sans sac



Un doute ? Déposez-les avec les ordures ménagères

VERRE



Bouteilles, bocaux et pots.

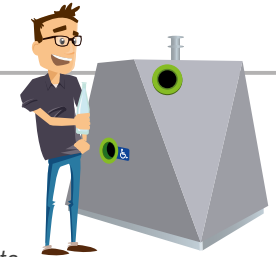
Pensez à retirer :



Couvercles >> Borne emballages

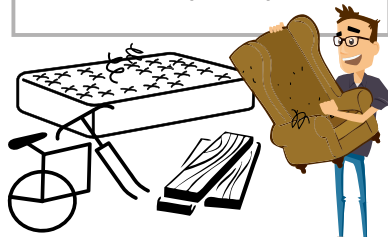


Bouchons en liège >> Points d'apport www.planeteliege.com >> Ordures ménagères



ENCOMBRANTS

Collecte en porte-à-porte



Gros objets (métal, plastique, bois...), mobilier, matelas, moquette, palettes...

La limite de dépôt est de 2 mètres et de 50 kg par objet pour un volume total de 3 m³.

Ne sont pas collectés : vitres, miroirs, gravats, déchets toxiques et appareils électriques (DEEE)

DÉCHETS VÉGÉTAUX

Collecte en porte-à-porte

Tailles, feuilles, pelouse, branchages...

Maximum par dépôt

1 bac + 4 sacs (ou fagots) ou pas de bac >> 7 sacs (ou fagots)



100 L max.

Laisser ouvert

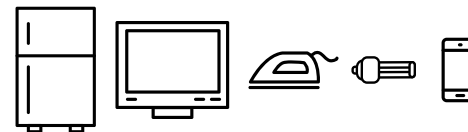


Ne pas jeter avec les végétaux



APPAREILS ÉLECTRIQUES (DEEE)

Dépôt en magasin ou déchetterie



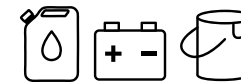
Électroménager : réfrigérateurs, congélateurs, petits appareils électriques, écrans, téléphones, ampoules à économie d'énergie, tubes fluorescents...

Ces objets contiennent des éléments toxiques. Ils doivent être traités dans une filière spécialisée.

Non collectés lors des encombrants

DÉCHETS TOXIQUES

Déchetterie ou point de collecte



Batteries, cartouches d'imprimantes, huiles de vidange, peintures, pesticides, piles, radiographies, solvants, produits d'entretien dangereux (aérosols type décapant four, déboucheurs canalisations, alcool à brûler, white spirit, répulsifs...).

TEXTILES

Borne à textile ou déchetterie

Propres et secs (même abîmés). À mettre dans un sac.



Vêtements, linge de maison, chaussures par paire et attachées, petite maroquinerie (sacs à main, ceintures)...

>> Points d'apport www.refashion.fr