



# LE PARI(S) RÉUSSI D'UNE QUALITÉ DE VIE 2016 - 2019

FLASHEZ POUR REGARDER



NOTRE HISTOIRE EN VIDÉO

## La question est légitime : à quoi sert la Communauté d'agglomération ?

Une Communauté d'agglomération ne peut se résumer à la définition d'un périmètre et d'une liste de compétences. Elle doit valoriser son héritage, donner du sens à son action présente, porter une vision et une capacité à se projeter dans l'avenir.

Créée en 2016, la Communauté d'agglomération Saint Germain Boucles de Seine compte aujourd'hui 334 326 habitants. **92 conseillers communautaires** et une équipe resserrée d'experts, réactifs et proches du terrain assurent au quotidien son bon fonctionnement et mobilisent leurs moyens et leurs compétences sur des projets dont l'échelle dépasse celle des communes dans les domaines du transport, de la gestion des déchets, du tourisme, de la politique de la ville et du développement économique.

Les 19 communes qui constituent la CASGBS ont délégué une partie de leurs compétences pour éviter les doublons et rechercher des économies.

**Résultat : en 3 ans, la Communauté d'agglomération a permis d'améliorer notre quotidien** comme le détaille ce document que je vous invite à partager.

Ce premier bilan montre qu'**ensemble on est plus efficace. Ce n'est que le début de notre histoire commune**, alors soyons ambitieux !

**Pierre FOND, Président de la Communauté d'agglomération Saint Germain Boucles de Seine, Maire de Sartrouville**

# EN 3 ANS, NOUS SOMMES DEVENUS UNE COMMUNAUTÉ D'AGGLOMÉRATION...



## + DYNAMIQUE

**2017** : création de l'**Office de Tourisme Intercommunal**  
**17 000** visiteurs par an à l'Office

**49** nationalités reçues

**Valorisation** des sites historiques, culturels et naturels



## + MOBILE

**Renfort de toutes les offres de bus** (TVO, Resalys, Bus en Seine, Express A14)

**+ de bus, + souvent, + tard** et le **week-end**

**+ 50%** de bus sur la boucle Est

**+ 40%** de bus sur la boucle Ouest en 2019

**+ 20%** de voyageurs

**60 %** des arrêts de bus accessibles aux personnes à mobilité réduite. **Objectif 2021 : 80%**

**3 fois plus** de places de stationnement vélo aux abords des gares. **Objectif 2021 : équiper toutes les gares**

## PLAN VÉLO 2019

Construction d'une **passerelle** pour rejoindre **La Défense** en **10 minutes**

Création de **voies cyclables express**

Poursuite des **aménagement des berges** et des **franchissements de Seine**



## + VERTE

### Objectif **-10% de déchets**

Gestion innovante et collecte mutualisée

**Nouvelles collectes sans surcoût**

**Diversification des outils d'information** : appli, guide du tri, calendrier, serious game, etc.

Développement du **compostage** depuis 2010 :

**5876** foyers équipés

**34** espaces de compostage partagé créés

**33** composteurs pédagogiques installés dans les écoles

**+ 10 000** écoliers initiés au tri

**Objectif** : équiper **15% de plus** de foyers et installer

**50** espaces de compostages partagés supplémentaires

**Préservation des forêts et de la plaine maraîchère**



## + ATTRACTIVE

**22 800** entreprises

**100 000** emplois

**36%** de cadres

Écosystème d'**entreprises internationales**

Accompagnement des **créateurs d'entreprises** et offres de **locaux adaptés** : **ateliers**, espaces de **co-working**, **bureaux**

Pôles d'**enseignement internationaux d'excellence** :

Sciences Po, Lycée international, The British School of Paris, École Suger bilingue, Ermitage, etc.

Offre éducative disponible en **14 langues**



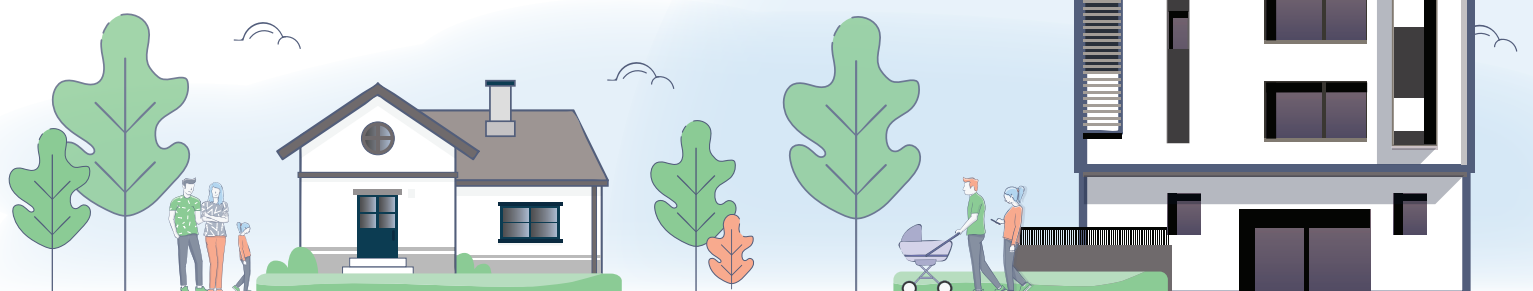
## + SOLIDAIRE

### **600** nouveaux logements sociaux

Amélioration de l'habitat social et **soutien financier** aux villes pour la construction de ces logements

**+ 200** foyers aidés

**Lutte contre la précarité énergétique** par la subvention d'une partie des travaux



# LE BUREAU COMMUNAUTAIRE

92 conseillers communautaires au total



**Pierre FOND**  
Maire de Sartrouville  
Président



**Jean-Yves PERROT**  
Maire de Marly-le-Roi  
1<sup>er</sup> Vice-président  
Finances et prospectives



**Jacques MYARD**  
Maire de Maisons-Laffitte  
2<sup>e</sup> Vice-président  
Urbanisme et aménagement  
du territoire



**Pierre MORANGE**  
Maire de Chambourcy  
3<sup>e</sup> Vice-président  
Dynamisation et attractivité  
du territoire à l'international



**Arnaud PÉRICARD**  
Maire de Saint-Germain-en-laye  
4<sup>e</sup> Vice-président  
Secrétariat général du Conseil,  
ressources humaines  
et administration générale



**Laurence BERNARD**  
Maire du Pecq  
5<sup>e</sup> Vice-président  
Transports publics et  
circulation Boucle Ouest



**Alexandre JOLY**  
Maire de Houilles  
6<sup>e</sup> Vice-président  
Transports publics et  
circulation Boucle Est



**Éric DUMOULIN**  
Maire de Chatou  
7<sup>e</sup> Vice-président  
Relations avec les intercommunalités,  
le Département, la Région et  
recherche de financements européens



**Dominique LESPARRE**  
Maire de Bezons  
8<sup>e</sup> Vice-président  
Politique de la ville



**Bernard GROUCHKO**  
Maire du Vésinet  
9<sup>e</sup> Vice-président  
Développement durable, environnement,  
collecte et traitements des ordures ménagères



**Arnaud de BOURROUSSE**  
Maire de Carrières-sur-Seine  
10<sup>e</sup> Vice-président  
Développement économique  
et emploi Boucle Est



**Jean-Roger DAVIN**  
Maire de Croissy-sur-Seine  
11<sup>e</sup> Vice-président  
Habitat et logement



**Pierre-François VIARD**  
Maire de Louveciennes  
12<sup>e</sup> Vice-président  
Développement économique  
et emploi Boucle Ouest



**Serge CASERIS**  
Maire de Mesnil-le-Roi  
13<sup>e</sup> Vice-président  
Optimisation et mutualisation  
des ressources



**Marcelle GORGUES**  
Maire du Port-Marly  
14<sup>e</sup> Vice-président  
Patrimoine et tourisme



**Daniel LEVEL**  
Maire délégué de Fourqueux  
15<sup>e</sup> Vice-président  
Mise en place de la gestion des  
milieux aquatiques et prévention  
des inondations (GEMAPI)



**Jean-François BEL**  
Maire de Montesson  
16<sup>e</sup> Conseiller  
communautaire délégué  
Suivi de la mise en place du SCOT  
sur le territoire de la Boucle Est  
et suivi de la ZAC de la Borde



**Jean-Yves BOUHOUD**  
Maire de L'Étang-la-Ville  
17<sup>e</sup> Conseiller  
communautaire délégué  
Fiscalité



**Dominique LAFON**  
Maire de Mareil-Marly  
18<sup>e</sup> Conseiller  
communautaire délégué  
Dynamisation du territoire à l'international



**Samuel BENOUDIZ**  
Maire d'Aigremont  
19<sup>e</sup> Conseiller  
communautaire délégué  
Environnement

Saint Germain  
**bouclesdeseine**  
COMMUNAUTÉ D'AGGLOMÉRATION



Parc des Érables, bâtiment 4  
66 route de Sartrouville  
78230 Le Pecq

contact@casgbs.fr  
+33 (0)1 30 09 75 30

[www.saintgermainbouclesdeseine.fr](http://www.saintgermainbouclesdeseine.fr)